



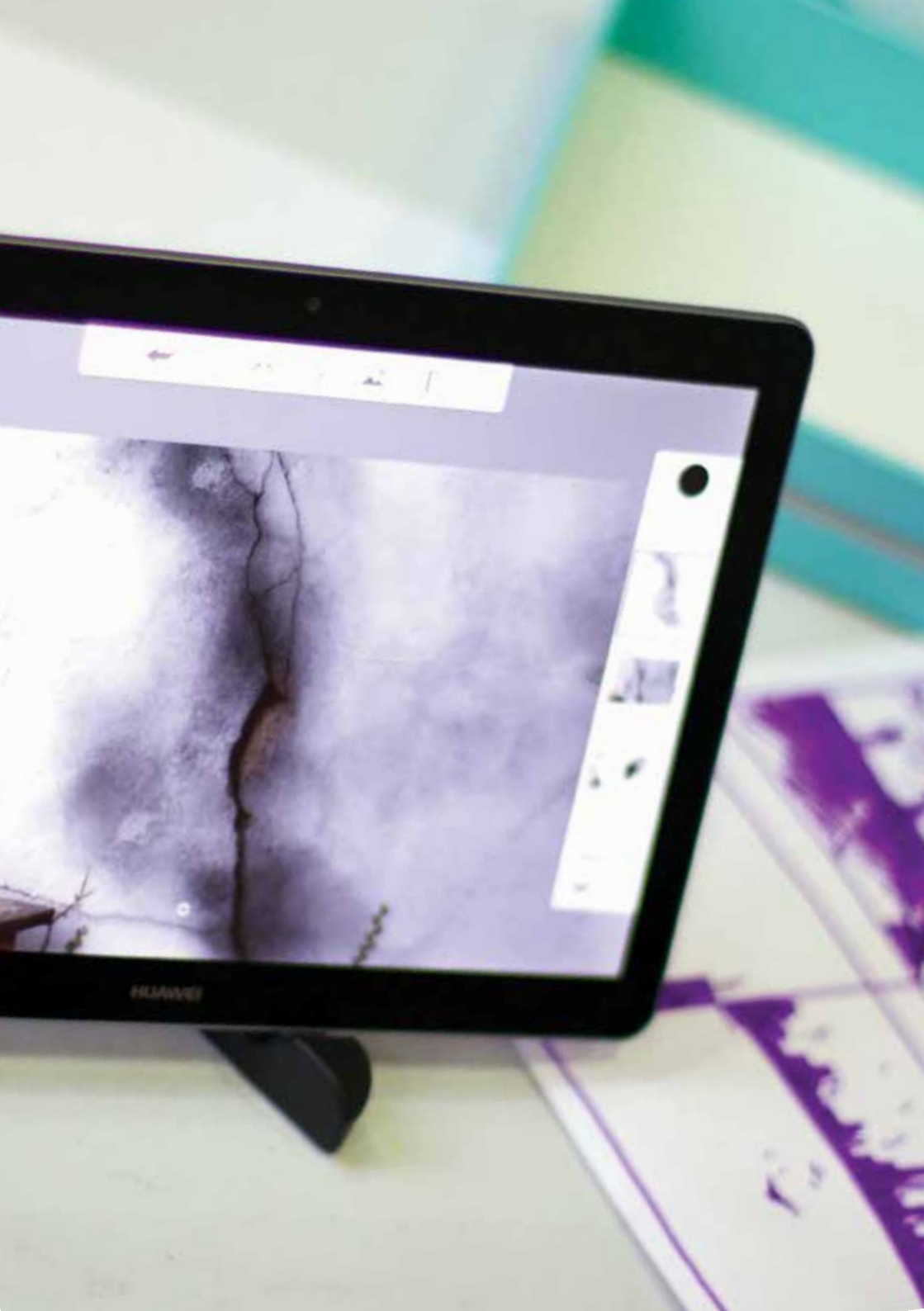
Peak

Art in the Black Mountains
Celf yn y Mynyddoedd Duon

SUMMER HAF 2018

APR EBR - AUG AWST





Welcome to our Summer 2018 Programme.

Peak became our new name in January this year, and we've had an enthusiastic response to our look from the children and adults we work with as well as partners including BBC Children in Need, Arts Council of Wales, Hanfod Cymru, Canal and River Trust, The Landmark Trust, Abergavenny Food Festival and Green Man Festival.

In our 30th year as a charity, our name has changed but our purpose remains the same: we work with professional artists and communities, responding to our rural environment. Participation in the arts continues to be at heart of everything we do, with a focus on creating opportunities for those with least access, especially for children and young people.

We marked our 30th anniversary with a Peak Art Auction in March, featuring the work of 20 artists who work in our programme and dedicated to raising funds for our Children and Young People's programme. It was a memorable night and thanks to the talented artists, partners and generous guests, we have reached our target of £10k.

With warmer weather, we will be taking our Horsebox studio out on the road. We look forward to meeting you and welcoming you to a project, class or event in the coming months.

Justine Wheatley,
Chief Executive, Peak

Peak is a member of the Arts Council of Wales' Arts Portfolio Wales.

Photo credits: Jon Pountney, Siôn Marshall-Waters, Toril Brancher, Julian McKenny and Angela Robinson

Croeso i'n rhaglen ar gyfer Haf 2018.

Daeth Peak yn enw newydd i ni ym mis Ionawr eleni, ac fe gafwyd ymateb brwd iddo gan y plant a'r oedolion yr ydym yn gweithio gyda nhw, ynghyd â'n partneriaid sy'n cynnwys BBC Plant Mewn Angen, Cyngor Celfyddydau Cymru, Hanfod Cymru, yr Ymddiriedolaeth Gamlesi ac Afonydd, The Landmark Trust, Gŵyl Fwyd y Fenni a Gŵyl y Dyn Gwyrdd.

Yn ein deng mlynedd ar hugain fel elusen, mae ein enw wedi newid, ond yr un yw ein amcan: rydym yn gweithio gydag artistiaid proffesiynol a chymunedau, ac yn ymateb i'n hamgylchedd gwledig. Mae cymryd rhan yn y celfyddydau yn ganolog i'r cyfan a wnawn, a chanolbwyntiwn ar greu cyfleoedd i'r rhai hynny sydd â'r cyfleoedd mwyaf prin i gymryd rhan, yn enwedig ymhlith plant a phobl ifanc.

Fe wnaethom nodi ein pen-blwydd yn 30 gydag Arwerthiant Celf Peak ym mis Mawrth, gyda hwnnw yn cynnwys gweithiau 20 artist sydd wedi bod yn rhan o'n rhaglen, ac â'r nod o godi arian ar gyfer ein rhaglenni ar gyfer Plant a Phobl Ifanc. Bu'n noson gofiadwy, a diolch i'n artistiaid dawnus, ein partneriaid a'n gwesteion hael, rydym wedi cyrraedd ein targed o £10k.

Gyda dyfodiad tywydd cynhesach, byddwn yn mynd â'n stiwdio mewn bocs cludo cefylau ar daith. Edrychwn ymlaen at gyfarfod â chi, ac at eich croesawu i brosiect, i ddosbarth ynteu ddigwyddiad dros y misoedd nesaf.

Justine Wheatley,
Prif Weithredwr, Peak

Mae Peak yn aelod o Bortffolio Celfyddydau Cymru Gyngor Celfyddydau Cymru

Ffotograffau gan: Jon Pountney, Siôn Marshall-Waters, Toril Brancher, Julian McKenny and Angela Robinson

Artist Projects Prosiectau Artistiaid

Hinterlands

Peak are partnering with the Canal and River Trust to deliver Hinterlands, a national programme funded by Arts Council England and the Arts Council of Wales.

Focusing on Pontypool and the surrounding area, Hinterlands will support conversations between professional artists and local groups and organisations. Artist-led projects will make connections and partnerships between communities, the canal and creative hubs through a series of workshops, residencies and public events.

Horsebox Studio

The Horsebox Studio is creative mobile space which takes Peak projects on the road. This summer we'll be visiting the Pontypool Party in the Park as part of Hinterlands (14 July, Pontypool Park), Green Man Festival (16–19 August, Crickhowell) and the Abergavenny Food Festival (15 & 16 September) presenting a lively programme of screenings, workshops and exhibitions.

The Horsebox Studio is supported by the Brecon Beacons Trust

Please visit the website for more information on artists, event details and locations: www.peak.cymru

Hinterlands

Mae Peak yn gweithredu mewn partneriaeth â'r Ymddiriedolaeth Camlesi ac Afonydd er mwyn gwireddu Hinterlands, rhaglen genedlaethol a ariennir gan Gyngor Celfyddydau Lloegr a Chyngor Celfyddydau Cymru.

Gan ganolbwyntio ar Bontypŵl a'r fro gyfagos, bydd y rhaglen yn cefnogi sgysiau rhwng artistiaid proffesiynol a grwpiau a sefydliadau lleol. Bydd y prosiectau a arweinir gan Artistiaid yn creu cysylltiadau a phartneriaethau rhwng cymunedau, y gamlas a chanolfannau creadigol cyfagos trwy gyfres o weithdai, cyfnodau trigiannol a digwyddiadau cyhoeddus.

Stiwdio'r Bocs Cludo Ceffylau

Mae'r Stiwdio Bocs Cludo Ceffylau yn ofod creadigol symudol sy'n mynd â Phrosiectau Peak ar daith. Yr haf hwn byddwn yn ymweld â Pharti yn y Parc Pontypŵl fel rhan o Hinterlands (14 Gorffennaf, Parc Pontypŵl), Gŵyl y Dyn Gwyrdd (16–19 Awst, Crucywel) a Gŵyl Fwyd y Fenni (15 a 16 Medi) ac yn cyflwyno rhaglen fywiog o weithdai, arddangosfeydd a sgriniadau unigryw.

Cefnogir Stiwdio'r Bocs Cludo Ceffylau gan Ymddiriedolaeth Bannau Brycheiniog

Os gwelwch yn dda, ewch i ymweld â'r wefan am ragor o wybodaeth ar yr artistiaid, manylion y digwyddiadau a'r lleoliadau: www.peak.cymru



Children & Young People Plant a Phobl Ifanc

Tribe

Tribe is a monthly workshop for young artists and their families. These playful workshops will explore a wide range of art and craft including Drawing, Painting, Printmaking, Ceramics and Textiles.

The afternoon sessions will provide a friendly, relaxed environment for children to create and learn. Parents and families of all kinds are encouraged to stay for tea/ coffee and take part in activities.

Age guide: 7–11 yrs

SATURDAYS, 2–4.30pm
12 May, 9 June, 7 July, 11 Aug

£3 per session per child to cover the cost of materials.

**Places are limited. To register for a place
BOOK ONLINE www.peak.cymru**

Or contact:
Rachel Dunlop, Participation Manager
e: rachel@peak.cymru
t: 01873 811579

Tribe

Mae Tribe yn weithdy misol ar gyfer artistiaid ifanc â'u teuluoedd. Bydd y gweithdai chwareus hyn yn ystyried ac archwilio rhychwant eang o gelfyddyd a chrefftau yn cynnwys Darlunio, Paentio, Llundio Printiau, Serameg a Thecstiliau.

Mae'r sesiynau a gynhelir yn y prynhawn, yn darparu amgylchedd cyfeillgar di-gynnwrf i'r plant fedru creu a dysgu o'i fewn. Mae rheini a theuluoedd o bob math yn cael eu hannog i aros am banded o de neu goffi ac i fod yn rhan o'r gweithgarwch.

Canllaw oedran: 7–11 mlwydd oed

SADYRNAU, 2–4.30pm
12 Mai, 9 Mehefin, 7 Gorffennaf, 11 Awst

£3 y sesiwn y plentyn er mwyn talu am gost y deunyddiau.

**Nifer cyfyngedig o lefydd sydd ar gael. I
gofrestru am le **ARCHEBWCH AR-LEIN**
www.peak.cymru**

Neu cysylltwch â:
Rachel Dunlop, Rheolwr Cyfranogi
e: rachel@peak.cymru
ff: 01873 811579

Criw Celf – South Powys

“Visiting Hereford College of Arts with Criw Celf made me see more options. I’m now more confident in an art career path”

Criw Celf participant, 16yrs

Criw Celf is a visual arts project for young people (11-19yrs) with an interest and talent in art. Participation boosts students' artistic skills and knowledge and encourages creative careers. We introduce students to professional artists, makers and designers through workshops, studio and gallery visits, exploring different approaches to art and design. The work produced can be used to enhance GCSE/A Level/HE/FE portfolios and applications.

Criw Celf: 15 – 19 yrs
An intensive five-day course including creative workshops, studio visits, gallery visit and art college visit.

Summer Holidays: Mon 30 July – Fri 3 Aug

Cost of courses: £35 per student for the whole course (includes all materials and travel for trips)

To register for a place contact:
Rachel Dunlop, Participation Manager
e: rachel@peak.cymru
t: 01873 811579

Criw Celf S.Powys is commissioned and funded by the Arts Council of Wales and Powys County Council

Criw Celf – De Powys

“Bu ymweld â Choleg Celf Henffordd gyda Criw Celf yn fodd i mi weld rhagor o ddewisiadau. Rwyf bellach yn fwy hyderus o ran dilyn gyrfa yn y celfyddydau.”

Un o aelodau Criw Celf, 16 mlwydd oed

Mae **Criw Celf** yn brosiect celfyddydau gweledol ar gyfer pobl fainc rhwng 11 ac 19 mlwydd oed sy'n diddorï yn y celfyddydau ac â dawn artistig. Mae cymryd rhan yn rhoi hwb i fedrau artistig y myfyrwyr, yn cynyddu eu gwybodaeth ac yn eu hannog i ystyried gyrfaoedd creadigol. Rydym yn cyflwyno myfyrwyr i artistiaid proffesiynol, i wneuthurwyr a chynllunwyr trwy weithdai, ymweliadau ag orielau ac ambell stiwdio, ac archwilio dynesiadau amrywiol tuag at gelfyddyd a chynllunio. Gall y gwaith a gynhrychir gael ei ddefnyddio i hybu gwaith portffolio ar gyfer TGAU/Lefel A /Addysg Bellach/ Addysg Uwch a cheisiadau.

Criw Celf: 15 – 19 mlwydd oed
Cwrs dwys dros bum niwrnod sy'n cynnwys gweithdai creadigol, ymweliadau stiwdio, ymweliadau ag orielau ac â choleg celf.

Gwyliau Haf: Llun 30 Gorf– Gwe 3 Awst

£35 y myfyrwr ar gyfer y cwrs cyfan (yn cynnwys yr holl ddeunyddiau a'r teithiau yn ystod y cwrs)

I gofrestru am le, cysylltwch â:
Rachel Dunlop, Rheolwr Cyfranogi
e: rachel@peak.cymru
ff: 01873 811579

Comisiynir ac ariennir Criw Celf De Powys gan Gyngor Celfyddydau Cymru a Chyngor Sir Powys





Illumine

Illumine is a year-long digital arts training project for young people or 'Image Makers' (16–25 years) that is managed and coordinated by Peak on behalf of Powys County Council. Having commenced in Spring 2018, the Image Makers are working with artists and industry professionals through workshops, masterclasses, residencies, studio visits and location shoots to create original digital content. This will be shown at 'y Gaer', Brecon's new cultural hub after its opening in Winter 2018.

Image Makers will reimagine the Brecon Beacons region and wider area, using a range of digital media that will include filmmaking / photography / animation / installation / light. Themes such as history, culture, language, events and people of the area will be explored by artists and the Image Makers.

Illumine is a unique opportunity for young people to gain an insight into the creative sector and have hands-on experience to add to CVs.

For more information about the project contact Rachel Dunlop, Participation Manager
e: rachel@peak.cymru
t: 01873 811579

Illumine is commissioned by Powys County Council, supported by PCC, Arwain Rural Development Plan and Brecon Beacons National Park Sustainable Development Fund.

Illumine

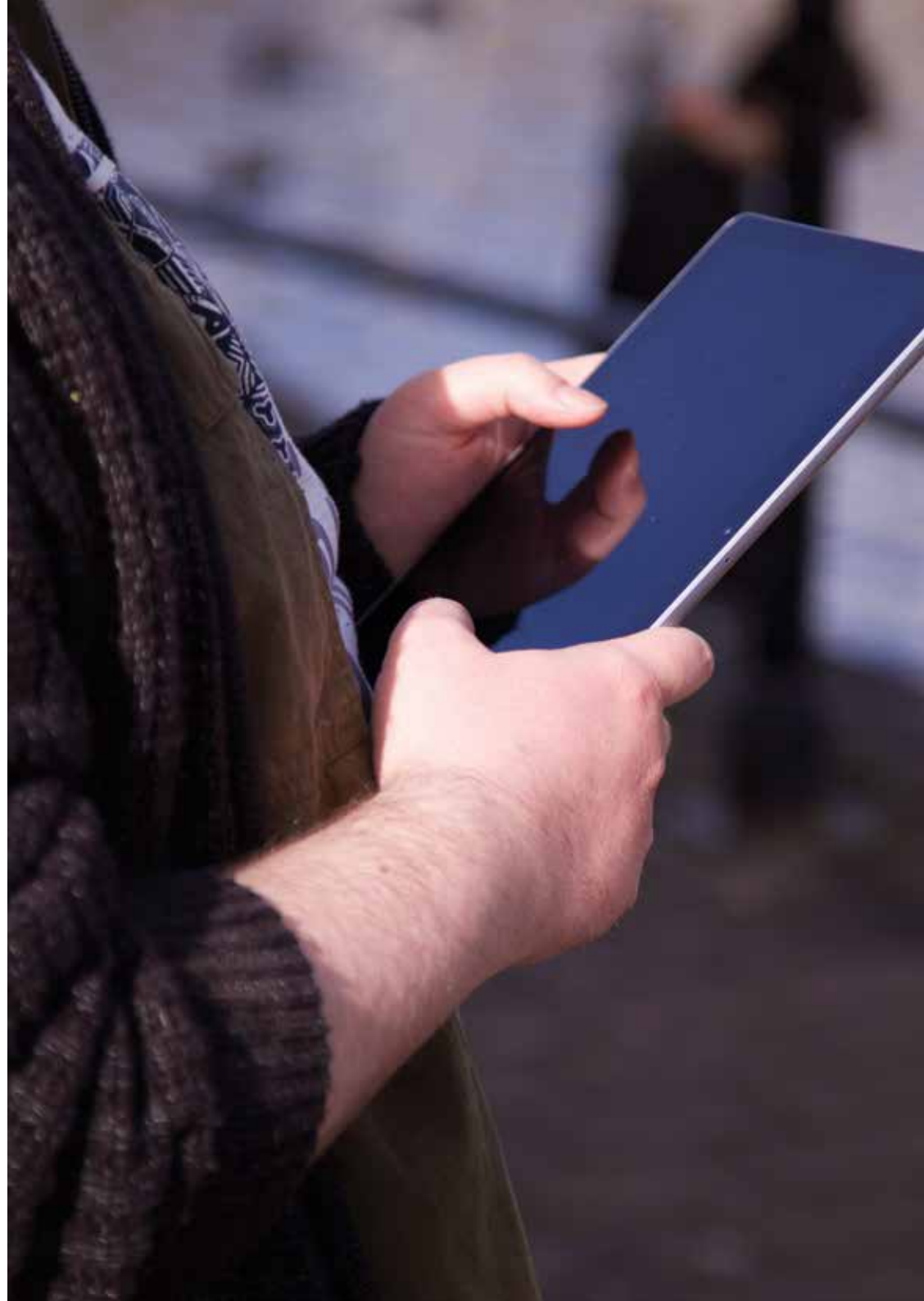
Mae Illumine yn brosiect hyfforddi yn y celfyddydau digidol blwyddyn o hyd ar gyfer pobl ifanc neu 'Grewyr Delwedd' (16–25 mlwydd oed) a reolir ac a gydlynir gan Peak ar ran Cyngor Sir Powys. O fod wedi dechrau yn ystod gwanwyn 2018, mae'r Grewyr Delwedd yn gweithio gydag artistiaid ac unigolion proffesiynol o'r diwydiant trwy gyfrwng gweithdai, dosbarthiadau meistr, cyfnodau trigianol a sesiynau saethu ar leoliad er mwyn creu deunydd digidol gwreiddiol. Bydd y gweithiau yn cael ei ddangos yn 'y Gaer', canolfan ddiwylliannol newydd Aberhonddu a fydd yn cael ei agor yn ystod Gaeaf 2018.

Bydd Llundwr Delwedd yn ail-ddychmygu ardal Bannau Brycheiniog a'r fro ehangach, gan ddefnyddio amrywiol gyfryngau digidol, yn eu plith creu ffilm / ffotograffiaeth / animeiddio / celfyddyd osod / goleuo. Bydd themâu megis hanes, diwylliant, iaith digwyddiadau a phobl yn cael eu harchwilio gan yr artistiaid a'r Llundwr Delwedd.

Mae Illumine yn gyfle unigryw i bobl ifanc gael mewnwelediad i'r sector greadigol ac i gael profiad ymarferol i'w ychwanegu i'r CV.

Er mwyn cael gwybodaeth bellach ynghylch y prosiect, cysylltwch â Rachel Dunlop, Rheolwr Cyfranogi.
e: rachel@peak.cymru
ff: 01873 811579

Comisiynwyd Illumine gan Gyngor Sir Powys County Council, gyda chefnogaeth PCC, Cynllun Datblygu Gwledig Arwain, a Chronfa Datblygu Cynladwy Parc Cenedlaethol Bannau Brycheiniog.





Arts & Health Y Celfyddydau ac Iechyd

Caban Sgriblio

“If I had a bad school day then Caban Sgriblio brightened it.”

Caban Sgriblio (Scribbling Cabin) gives young people the opportunity to develop their confidence and creativity through writing and image making. It is a Culture, Health and Wellbeing project funded by BBC Children in Need to unlock the potential of children and young people aged 8 to 18 years in South Powys, Monmouthshire and Blaenau Gwent.

Throughout Summer 2018, Caban Sgriblio will be delivering workshops at Brecon Library, Ysgol Penmaes Special School, King Henry VIII School and Griffithstown Primary. Workshops will provide young people of all abilities with tools for self-expression, building confidence and developing communication skills.

Making film poems is an increasing part of the Caban Sgriblio offer, helping young people thrive in a digital age and find new ways of communicating through digital media.

**For more information contact
Emma Beynon, Project Manager
e: emma@peak.cymru
t: 01873 811579**

Caban Sgriblio

“Os oeddwn i wedi cael diwrnod gwael yn yr ysgol, yna roedd Caban Sgriblio yn ei wella.”

Mae Caban Sgriblio yn rhoi cyfle i bobl ifanc ddatblygu eu hyder a'u creadigrwydd trwy ysgrifennu a chreu delweddau. Mae'n brosiect Diwylliant, Iechyd a Lles a ariennir gan BBC Plant mewn Angen er mwyn datgloi potensial plant a phobl ifanc rhwng 8 a 18 mlwydd oed yn ne Powys, Sir Fynwy a Blaenau Gwent.

Trwy gydol haf 2018, bydd Caban Sgriblio yn darparu gweithdai yn Llyfrgell Aberhonddu, Ysgol Arbennig Penmaes, Ysgol y Brenin Harri'r VIII ac Ysgol Gynradd Griffithstown. Bydd y gweithdai yn darparu'r medrau i bobl ifanc o bob gallu fedru mynegi eu hunain, meithrin hyer a datblygu medrau cyfathrebu.

Mae creu cerddi ffilm yn rhan gynyddol o'r hyn â gynigir gan Caban Sgriblio, er mwyn cynorthwyo pobl ifanc i ffynnu yn yr oes ddigidol a dod o hyd i ffyrdd newydd o gyfathrebu trwy'r cyfryngau digidol.

**Am ragor o wybodaeth cysylltwch ag
Emma Beynon, Rheolwr y Prosiect
e: emma@peak.cymru
ff: 01873 811579**



Caban Crefft

“Wednesdays are my favourite day at school now we do Caban Crefft.”

Caban Crefft (Craft Cabin) is an Arts and Wellbeing initiative funded by the Health Lottery and offers weekly creative sessions for groups of young people in Abergavenny. Workshops with professional artists enable young people to make friends, gain confidence and improve resilience whilst learning valuable and transferable skills. Caban Crefft is run with an ethos of co-production, where young people become co-creators, controlling the planning and direction of activities alongside the lead artists.

Processions

In Spring/Summer 2018, we will be working on 'Processions'. Processions is a UK wide major mass-participation artwork produced by the Artichoke Trust to mark the centenary of women winning the right to vote. Peak has been chosen as one of 100 arts organisations who will work with women of all ages to create expressive banners that will form a Procession march in Cardiff City Centre on June 10th.

Artist Bettina Reeves, assisted by project co-ordinator Seren Fenoulhet will create textile works with a group of young women based in Abergavenny.

For more information contact Seren Fenoulhet, Project Co-Ordinator:
e: seren@peak.cymru
t: 01873 811579

Caban Crefft

“Dyddiau Mercher yw fy hoff niwrnod i yn yr ysgol bellach gan ein bod yn gwneud Caban Crefft.”

Mae Caban Crefft yn fenter Celf a Lles a ariennir gan y Loteri Iechyd sy'n cynnig sesiynau creadigol wythnosol i grwpiau o bobl ifanc yn y Fenni. Mae gweithdai gydag artistiaid proffesiynol yn galluogi pobl ifanc i wneud ffrindiau, meithrin hyder, a gwella eu gwydnwch ac ar yr un pryd ddysgu medrau gwerthfawr y gellid eu defnyddio mewn sefyllfaoedd eraill. Mae Caban Crefft yn cael ei gynnal gydag ethos o gyd-weithredu, lle bo pobl ifanc yn dod yn gyd-grewyr, gan gynllunio a rheoli dynesiad gweithgareddau ochr yn ochr ag artistiaid sy'n arwain.

Processions

Yn ystod Gwnawyn/Haf 2018, byddwn yn gweithio ar 'Processions'. Mae Processions yn waith celf o bwys a gynhyrchir gan yr Artichoke Trust er mwyn nodi canrif ers i fenywod enill yr hawl i bleidleisio. Mae Peak wedi ei ddewis fel un o'r 100 o sefydliadau a fydd yn gweithio gyda menywod o bob oedran er mwyn creu baneri llawn mynegiant a fydd yn cael eu defnyddio mewn gorymdaith Procession yng nghanol dinas Caerdydd ar Fehefin 10fed.

Bydd yr artist Bettina Reeves, gyda chymorth cyd-lynydd y prosiect Seren Fenoulhet yn creu gweithiau o decstiliau gyda menywod ifanc wedi eu lleoli yn y Fenni.

Am ragor o wybodaeth a dod i wybod sut i ddod yn rhan o'r prosiect cysylltwch â Seren Fenoulhet, Cyd-lynydd y Prosiect:
e: seren@peak.cymru
ff: 01873 811579





Events Digwyddiadau

An introduction to Peak Collective

Thurs 17 May
Bring and share supper: 7.30–9.30pm
Screening 9.30pm
Running time approximately 1 hour.

FREE to attend. Places are limited.
Book online: www.peak.cymru
e: info@peak.cymru
t: 01873 811579

We would like to invite current and potential peak Collective members to join us for a 'bring and share' supper and film screening programme at the Peak studio.

This will be a chance to see some of the work made by Collective members, meet artists and creatives based in the area and find out more about the Collective and its future direction.

Cyflwyniad i Gydweithfa Peak

Iau 17 Mai
Swper Dewch a Rhannwch: 7.30–9.30pm
Sesiwn wyllo 9.30pm
Hyd y ffilm, o ddeutu 1 awr.

RHAD AC AM DDIM i'w fynychu.
Nifer cyfyngedig o lefydd sydd ar gael.
Archebwch ar-lein: www.peak.cymru
e: info@peak.cymru
ff: 01873 811579

Hoffem wahodd aelodau cyfredol Cydweithfa Peak, ac unigolion sy'n ystyried ymuno â ni i swper 'dewch a rhannwch' a rhaglen o sgrinio ffilmiau yn stiwdio Peak.

Bydd hwn yn gyfle i weld rhywfaint o'r gwaith a grëwyd gan aelodau'r Gydweithfa, i gyfarfod ag artistiaid ac unigolion creadigol sydd yn byw yn y fro a dod i wybod rhagor ynghylch y Gydweithfa a'r trywydd yr hoffai ei ddilyn yn y dyfodol.

**Rescheduled Endarken
With Movement Artist, Simon Whitehead**

Thur 5 July, 9 – 10pm

**FREE to attend.
Suggested donation: £3 per person**

**Places are limited.
Book online: www.peak.cymru
e: info@peak.cymru
t: 01873 811579**

**A group expedition in the Black Mountains
moving through dusk and into the night time.**

Through collaborative exercises and choreographies we'll gradually sensitise to and experience darkness together. Endarken asks how performance might reveal the darkness as an ecological resource, available to all, yet increasingly under threat.

Movement Artist, **Simon Whitehead** works from both his base in the Teifi Valley in rural west Wales and internationally. Endarken is a research and development project supported by the Arts Council of Wales.

+ Peak Collective: 'bring and share' supper and artist talk with Simon from 7:30pm.

The walk starts from Peak, The Old School, Brecon Road, Crickhowell.

Children are welcome and must be accompanied by an adult. Please wear suitable outdoor shoes and clothing.

**Endarken – wedi ei ail-drefnu
Gyda'r Artist Symud, Simon Whitehead**

Iau 5 Gorffennaf, 9 – 10pm

**RHAD AC AM DDIM i fynychu.
Awgrymir rhodd o £3 y person**

**Nifer cyfyngedig o lefydd ar gael.
Archebwch ar-lein: www.peak.cymru
e: info@peak.cymru
ff: 01873 811579**

**Taiith grŵp I'r Mynyddoedd Duon trwy'r
gwyll ac i'r tywyllwch.**

Trwy ymarferion cyd-weithredol a choreograffau byddwn yn raddol ddod i arfer a chael profiad o'r tywyllwch gyda'n gilydd. Mae Endarken yn holi sut all perfformio ddad-lennu'r tywyllwch fel adnodd ecolegol, sydd ar gael i bawb, ond eto yn gynyddol dan fygythiad.

Mae'r artist symud, **Simon Whitehead** yn gweithio o'i ganolfan yn Nyffryn Teifi yng ngorllewin gwledig Cymru ac yn rhyngwladol. Mae Endarken yn brosiect ymchwil a datblygu a gefnogir gan Gyngor Celfyddydau Cymru.

+ Cydweithfa Peak: swper 'dewch a rhannwch' gyda sgwrs artist gyda Simon am 7:30 cyn y tro.

Mae'r tro yn cychwyn yn Peak, Yr Hen Ysgol, Ffordd Aberhonddu, Crucywel.

Mae croeso mawr i blant, ond rhaid iddynt fod yng nghwmni oedolyn. Os gwelwch yn dda gwisgwch ddillad ac esgidiau addas ar gyfer gweithgarwch awyr agored.





Classes & Courses Dosbarthiadau a Chyrsiau

Pottery

With Martin Craddock. Includes firing and access to specialist equipment.

FRIDAYS

27 Apr – 25 May & 29 Jun – 27 Jul

2pm – 5pm

£140 for 5 weeks / £255 for 10 weeks

Basket Making

With Mary Zammit.

MONDAYS

11 Jun – 2 Jul

10am – 2:30pm

£120 for 4 weeks

Drawing & Painting

With Susan Milne.

WEDNESDAYS

2 May – 16 May

10am – 1pm

£15 per class / £45 for 3 weeks

Life Drawing

With Tony Tribe. Please bring your own drawing materials and board/easel.

SATURDAYS

26 May, 23 Jun

10am – 3pm

£25 per day or £45 for both days

Crochenwaith

Gyda Martin Craddock. Yn cynnwys deunyddiau, tanio a defnyddio offer arbenigol.

DYDDIAU GWENER

27 Ebr – 25 Mai a 29 Meh – 27 Gor

2pm – 5pm

£140 am 5 wythnos / £255 am 10 wythnos

Creu Basgedi

Gyda Mary Zammit.

DYDDIAU LLUN

11 Mehefin – 2 Gorffennaf

10am – 2:30pm

£120 am 4 wythnos

Dylunio a Phaentio

Gyda Susan Milne.

DYDDIAU MERCHER

2 Mai – 16 Mai

10am – 1pm

£15 y dosbarth, £45 am 3 wythnos

Darlunio Byw

Gyda Tony Tribe. Os gwelwch yn dda, dewch â'ch deunyddiau arlunio eich hunain a bwrdd/isl.

SADYRNAU

26 Mai, 23 Mehefin

10am – 3pm

£25 y dydd neu £45 am y ddau ddiwrnod.

Life Writing

With Renée Stanton. A journal and materials will be provided.

TUESDAYS

17 Apr – 8 May

2pm – 4pm

£35 for the course

Botanical Illustration

With Debbie Devauden

SATURDAY

7 April

10am – 3pm

£45

Printmaking

Recently we've been awarded money from a new press by Hanfod Cymru, to benefit our studio users and communities. Helps us test the press by using a range of different materials.

SATURDAY

9 June

10am – 1pm

FREE – suggested donation of £10 to cover the cost of materials.

Ysgrifennu Byw

Gyda Renée Stanton. Darperir llyfryn a'r deunyddiau.

DYDDIAU MAWRTH

17 Ebr – 8 Mai

2pm – 4pm

£35 am y cwrs

Darlunio Botanegol

Gyda Debbie Devauden

SADWRN

7 Ebrill

10am – 3pm

£45

Llunio Printiau

Yn diweddard rydym wedi derbyn grant ar gyfer gwasg newydd oddi wrth Hanfod Cymru, er budd defnyddwyr y stiwdio a chymunedau. Dewch i roi help llaw i ni roi prawf ar y wasg gan ddefnyddio amrywiol ddeunyddiau.

SADWRN

9 Mehefin

10am – 1pm

RHAD AC AM DDIM – awgrymir rhodd o £10 er mwyn talu am gost deunyddiau.



Summer Schools

Life Drawing

With Tony Tribe.

Sat 14 – Wed 18 Jul
10am – 3pm
£25 per day/ £100 for 5 days

Printmaking

With Hannah Firmin

Sat 21 – Wed 25 Jul
10am – 3pm
£175 for 5 days

Pottery

With Martin Craddock

Sat 4 – Wed 8 Aug
10am – 3pm
£175 for 5 days

Crickhowell Guild of Weavers, Spinners & Dyers

2-day Workshop in Eco Dying with textile artist, Caroline Bell.

Sun 3 & Mon 4 June. 10am-4pm
£80 (+ materials approx. £10)

For further information,
contact Sarah Roberts:
ciderbarnsarrah@hotmail.co.uk
01981 240565

Ysgolion Haf

Darlunio Byw

Gyda Tony Tribe.

Sad 14- Mer 18 Gorff
10am – 3pm
£25 y dydd/ £100 am 5 niwrnod

Llunio Printiadau

Gyda Hannah Firmin

Sad 21 – Mer 25 Gorff
10am – 3pm
£175 am 5 niwrnod

Crochenwaith

Gyda Martin Craddock

Sad 4- Mer 8 Awst
10am – 3pm
£175 am 5 niwrnod

Urdd Gwehyddion, Nyddwyr a Lliw-wyr Crucywel

Gweithdy 2-ddiwrnod mewn Eco Liwio gyda'r artist tecstilïau, Caroline Bell.

Sul 3 a Llyn 4 Mehefin. 10am-4pm
£80 (+ deunyddiau o ddeutu £10)

Am wybodaeth bellach,
cysylltwch â Sarah Roberts:
ciderbarnsarrah@hotmail.co.uk
01981 240565

Booking Information

For more information and to
BOOK ONLINE visit: www.peak.cymru

- Class costs include all materials (unless otherwise stated).
- Classes are suitable for beginners as well as those with some experience (unless otherwise stated).
- If you are staying all day for a class please bring a packed lunch.
- A booking is only confirmed once your details and payment has been received.
- We regret we are unable to offer refunds without 14 days prior notice.
- **No refunds or exchanges can be issued for discounted courses booked in advance.**

tel: 01873 811579
email: info@peak.cymru

Gwybodaeth Archebu

Am ragor o wybodaeth ac i **ARCHEBU LLE AR-LEIN ewch i: www.peak.cymru**

- Mae costau'r dosbarth yn cynnwys yr holl ddeunyddiau (oni bai y nodir yn wahanol).
- Mae'r dosbarthiadau'n addas i ddechreuwyr yn ogystal â'r rheini gyda phrofiad ehangach (oni bai y nodir yn wahanol).
- Os ydych chi'n mynychu dosbarth drwy'r dydd, dewch â phecyn bwyd gyda chi.
- Ni chaiff eich archeb am le ei gadarnhau nes ein bod yn derbyn eich manylion a'ch taliad.
- Yn anffodus, ni allwn gynnig ad-daliadau heb rybudd o 14 diwrnod ymlaen llaw.
- **Ni ellir cyflwyno ad-daliadau na throsglwyddiadau ar gyfer cyrsiau sydd â gostyngiad ac a archebwyd ymlaen llaw.**

ffon: 01873 811579
ebost: info@peak.cymru



Peak Calendar

Calendr Peak

APR EBR			EVENT DIGWYDDIAD	TIME AMSER	
Thur	5	Iau	Crickhowell Guild WSD*	Urdd GNLI Crucywel*	
Sat	7	Sad	Botanical Illustration	Darlunio Botanegol	10-3
Thur	12	Gwe	Crickhowell Guild WSD	Urdd GNLI Crucywel	
Sat	14	Sad	Tribe	Tribe	2-4.30
Tues	17	Maw	Life Writing	Ysgrifennu Byw	2-4
Thur	19	Iau	Crickhowell Guild WSD	Urdd GNLI Crucywel	
Thur	18	Iau	Crickhowell Guild WSD	Urdd GNLI Crucywel	
Sat	21	Sad	Life Drawing	Darlunio Byw	10-3
Tues	24	Maw	Life Writing	Ysgrifennu Byw	2-4
Thur	26	Iau	Crickhowell Guild WSD	Urdd GNLI Crucywel	
Fri	27	Gwe	Pottery**	Crochenwaith**	2-5
Sat	28	Sad	Criw Celf 'pop up' exhibition	Arddangosfa 'pop up' Criw Celf	2-4

MAY MAI			EVENT DIGWYDDIAD	TIME AMSER	
Tues	1	Maw	Life Writing	Ysgrifennu Byw	2-4
Wed	2	Mer	Drawing and Painting	Darlunio a Phaentio	10-1
Thur	3	Iau	Crickhowell Guild WSD	Urdd GNLI Crucywel	
Fri	4	Gwe	Pottery	Crochenwaith	2-5
Tues	8	Maw	Life Writing	Ysgrifennu Byw	2-4
Wed	9	Mer	Drawing and Painting	Darlunio a Phaentio	10-1
Thur	10	Iau	Crickhowell Guild WSD	Urdd GNLI Crucywel	
Fri	11	Gwe	Pottery	Crochenwaith	2-5
Sat	12	Sad	Tribe	Tribe	2-4.30
Wed	16	Mer	Drawing and Painting	Darlunio a Phaentio	10-1
Thur	17	Iau	Crickhowell Guild WSD	Urdd GNLI Crucywel	
Fri	18	Gwe	Pottery	Crochenwaith	2-5
Thur	24	Iau	Crickhowell Guild WSD	Urdd GNLI Crucywel	
Fri	25	Gwe	Pottery	Crochenwaith	2-5
Sat	26	Sad	Life Drawing	Darlunio Byw	10-3
Thur	31	Iau	Crickhowell Guild WSD	Urdd GNLI Crucywel	

JUN MEH			EVENT DIGWYDDIAD	TIME AMSER	
Sat	3	Sad	Crickhowell Guild WSD	Urdd GNLI Crucywel	
Sun	4	Sul	Crickhowell Guild WSD	Urdd GNLI Crucywel	
Thur	7	Iau	Crickhowell Guild WSD	Urdd GNLI Crucywel	
Sat	9	Sad	Printmaking Tribe	Creu Printiadau Tribe	10-1 2-4.30
Mon	11	Llun	Basket Making	Creu basgedi	10-2.30
Thur	14	Iau	Crickhowell Guild WSD	Urdd GNLI Crucywel	
Mon	18	Llun	Basket Making	Creu basgedi	10-2.30
Thur	21	Iau	Crickhowell Guild WSD	Urdd GNLI Crucywel	
Sat	23	Sad	Life Drawing	Darlunio Byw	10-3
Mon	25	Llun	Basket Making	Creu basgedi	10-2.30
Thur	28	Iau	Crickhowell Guild WSD	Urdd GNLI Crucywel	
Fri	29	Gwe	Pottery	Crochenwaith	2-5

JUL GOR			EVENT DIGWYDDIAD	TIME AMSER	
Mon	2	Llun	Basket Making	Creu basgedi	10-2.30
Thur	5	Iau	Crickhowell Guild WSD	Urdd GNLI Crucywel	
Fri	6	Gwe	Pottery	Crochenwaith	2-5
Sat	7	Sad	Tribe	Tribe	2-4.30
Thur	12	Iau	Crickhowell Guild WSD	Urdd GNLI Crucywel	
Fri	13	Gwe	Pottery	Crochenwaith	2-5
Sat	14	Sad	Life Drawing Summer School	Ysgol Haf Darlunio Byw	10-3
Sun	15	Sul	Life Drawing Summer School	Ysgol Haf Darlunio Byw	10-3
Mon	16	Llun	Life Drawing Summer School	Ysgol Haf Darlunio Byw	10-3
Tues	17	Maw	Life Drawing Summer School	Ysgol Haf Darlunio Byw	10-3
Wed	18	Mer	Life Drawing Summer School	Ysgol Haf Darlunio Byw	10-3
Thur	19	Iau	Crickhowell Guild WSD	Urdd GNLI Crucywel	

JUL GOR	EVENT DIGWYDDIAD			TIME AMSER
Fri 20	Gwe	Pottery	Crochenwaith	2-5
Sat 21	Sad	Printmaking Summer School	Ysgol Haf Creu Printiau	10-3
Sun 22	Sul	Printmaking Summer School	Ysgol Haf Creu Printiau	10-3
Mon 23	Llun	Printmaking Summer School	Ysgol Haf Creu Printiau	10-3
Tue 24	Maw	Printmaking Summer School	Ysgol Haf Creu Printiau	10-3
Wed 25	Mer	Printmaking Summer School	Ysgol Haf Creu Printiau	10-3
Thur 26	Iau	Crickhowell Guild WSD	Urdd GNLI Crucywel	
Fri 27	Gwe	Pottery	Crochenwaith	2-5
Mon 30	Llun	Criw Celf 15-19yrs	Criw Celf 15-19yrs	10-4
Tues 31	Maw	Criw Celf 15-19yrs	Criw Celf 15-19yrs	10-4

AUG AWST	EVENT DIGWYDDIAD			TIME AMSER
Wed 1	Llun	Criw Celf 15-19yrs	Criw Celf 15-19yrs	10-4
Thur 2	Iau	Criw Celf 15-19yrs	Criw Celf 15-19yrs	10-4
Fri 3	Gwe	Criw Celf 15-19yrs	Criw Celf 15-19yrs	10-4
Sat 4	Sad	Pottery Summer School	Ysgol Haf Crochenwaith	10-3
Sun 5	Sul	Pottery Summer School	Ysgol Haf Crochenwaith	10-3
Mon 6	Llun	Pottery Summer School	Ysgol Haf Crochenwaith	10-3
Tue 7	Maw	Pottery Summer School	Ysgol Haf Crochenwaith	10-3
Wed 8	Llun	Pottery Summer School	Ysgol Haf Crochenwaith	10-3
Thur 9	Iau	Crickhowell Guild WSD	Urdd GNLI Crucywel	
Sat 11	Sad	Tribe	Tribe	2-4.30
Thur 23	Iau	Crickhowell Guild WSD	Urdd GNLI Crucywel	

*The Crickhowell Guild of Weavers, Spinners & Dyers meet every Thursday **Brecon and District MIND meet at a morning pottery class, 10am-1pm every Friday. Tai Chi and Pilates classes run on weekday evenings.

*Mae Urdd Crucywel o Wehyddion, Nyddwyr a Llifynwyr yn cwrdd bob Dydd Iau **Mae MIND Aberhonddu a'r Cylch yn cwrdd mewn dosbarth crochenwaith boreol, 10am-1pm bob Dydd Gwener. Mae dosbarthiadau Tai Chi a Pilates yn cael eu rhedeg gyda'r nosweithiau yn ystod yr wythnos.

Venue Hire Hurio'r Lleoliad



Our studio, measuring 12 m x 6 m (approx.), is light and airy with a tranquil ambience that is ideal for workshops, parties and meetings. We also have a small office available for meetings, measuring 3 x 4m. We're just a ten-minute walk from Crickhowell town centre – see **Visitor Information** overleaf.

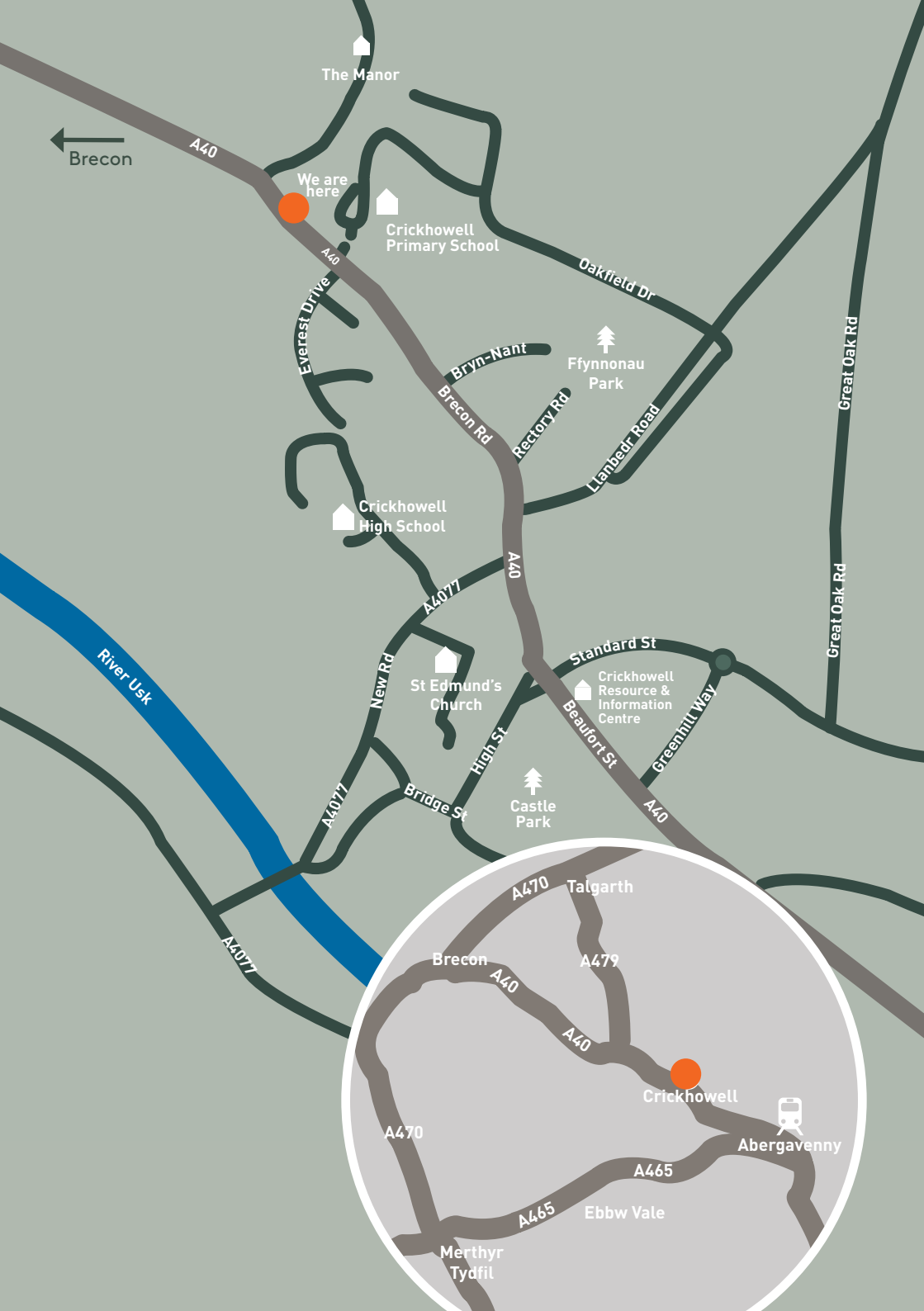
Use of our large well-equipped kitchen is included in studio hires, as well as amenities including free guest Wi-Fi, toilets and parking on-site for up to 6 cars. Access to extra parking is within a two-minute walk from the building. We have a wet room with a sink for messy art activities and a range of specialist art and pottery equipment including a throwing wheel and kiln.

**For more information and to check availability, please contact Rachel Dunlop, Participation Manager.
t: 01873 811579**

Mae ein stiwdio, sydd o ddeutu 12 m x 6 m o faint yn llawn golau ac awyr iach, ac ag awyrgylch di-gynnwrf delfrydol ar gyfer gweithdai, parti a chyfarfodydd. Mae gennym hefyd swyddfa fach ar gael ar gyfer cyfarfodydd, sy'n 3 x 4m. Rydym deg munud o dro yn unig o ganol tref Crucywel – gweler y **Gwybodaeth i Ymwelwyr** isod.

Mae defnydd o'n cegin fawr llawn offer wedi ei gynnwys pan fyddwch yn hurio'r stiwdio, yn ogystal ag adnoddau megis Wi-Fi ymwelwyr am ddim, toiledau a pharcio ar y safle ar gyfer hyd at 6 car. Mae mynediad i barcio ychwanegol o fewn dwy-funud o dro i'r adeilad. Mae gennym ystafell wlyb gyda sinc ar gyfer gweithgareddau celf anniben ac ystod o offer celf a chrochenwaith arbenigol yn cynnwys olwyn droelli ac odyn.

**Am fanylion pellach ac er mwyn holi ynghylch argaeledd, cysylltwch os gwelwch yn dda â Rachel Dunlop, Rheolwr Cyfranogi.
ff: 01873 811579**



Visitor Information Gwybodaeth i Ymwelwyr

Peak is situated in Brecon Beacons National Park. Our studio and offices are based at The Old School, Crickhowell, on the A40 between Abergavenny and Brecon.

Limited parking is available at Peak. On street parking and 'Pay & Display' is available in Crickhowell.

Hourly bus service between Brecon and Abergavenny, stopping in Crickhowell: X43 & 43, Stagecoach.

For public transport info:
traveline-cymru.info

For tourism info:
visitcrickhowell.co.uk
breconbeacons.org

Accessibility: The building is single storey with level access throughout. There is a disabled toilet and a level access entrance from the car park to the rear of the building. The front entrance faces onto the A40 and has two stone steps. If you would like to talk to a member of staff about your visit in advance please contact us. A large print copy of the current programme is available on request.

Mae Peak wedi ei leoli o fewn Parc Cenedlaethol Bannau Brycheiniog. Mae ein stiwdio a'n swyddfeydd wedi eu lleoli yn yr Hen Ysgol, Crucywel, ar yr A40 rhwng y Fenni ac Aberhonddu.

Mae'r parcio ar gael yn Peak yn gyfyngedig. Mae parcio ar y stryd a 'Thalu ac Arddangos' ar gael yng Ngrucywel.

Mae gwasanaeth bws bob awr yn teithio rhwng Aberhonddu a'r Fenni, gan aros yng Nghrucywel: X43 & 43, Stagecoach.

Am wybodaeth am drafnidiaeth gyhoeddus:
traveline-cymru.info

Am wybodaeth am dwristiaeth:
visitcrickhowell.co.uk
breconbeacons.org

Hygyrchedd: Un llawr sydd i'r adeilad gyda mynediad gwastad drwyddo. Ceir toiled i'r anabl a mynediad gwastad o'r maes parcio tua chefn yr adeilad. Mae'r mynediad y tu blaen yn wynebu'r A40 ac mae ganddo ddwy stepen. Os hoffech siarad ag aelod o'r staff am eich ymweliad ymlaen llaw, cysylltwch â ni. Mae copi print bras o'r rhaglen gyfredol ar gael ar ofyn.

Peak
The Old School,
Brecon Road,
Crickhowell,
Powys NP8 1DG

Peak
Yr Hen Ysgol,
Ffordd Aberhonddu,
Crug Hywel,
Powys NP8 1DG

01873 811579
info@peak.cymru
www.peak.cymru



Peak
Art in the Black Mountains
Celf yn y Mynyddoedd Duon

Peak
The Old School,
Brecon Road,
Crickhowell,
Powys NP8 1DG

t: 01873 811579
e: info@peak.cymru
www.peak.cymru

Peak
Yr Hen Ysgol,
Ffordd Aberhonddu,
Crug Hywel,
Powys NP8 1DG

ff: 01873 811579
e: info@peak.cymru
www.peak.cymru